



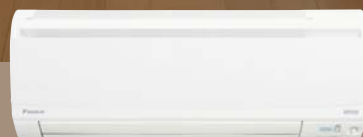
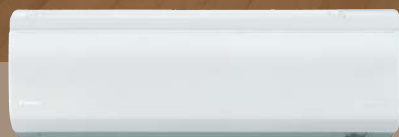
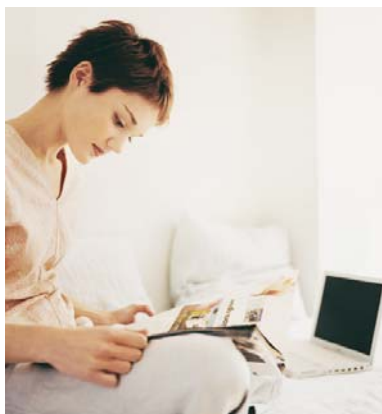
AIRCONDITIONERS

# comfortverhogend, energiezuinig en fluisterstil

*Ururu*  
*Sarara*

*Ururu*  
Multi

WANDMODEL VOOR TOTAALCOMFORT



FTXR-E/CTXU-G



## DAIKIN MAAKT HET U STEEDS COMFORTABELER.

DAIKIN AIRCONDITIONINGSYSTEMEN ZIJN WERELDWIJD TOONAANGEVEND. DEZE SYSTEMEN DOEN HUN WERK VRIJWEL ONHOORBAAR EN ENERGIEZUINIG. DE BINNENDELEN ZIJN COMPACT, DUURZAAM EN FRAAI VAN MATERIAAL, VORM EN KLEUR. BOVENDIEN KUNNEN DE SYSTEMEN PRECIËS WORDEN AFGESTEMD OP UW KLIMAATWENSEN IN EEN BEPAALDE RUIMTE. ZO ZORGEN ZE DUS OVERAL WAAR U WILT VOOR EEN AANGENAAM KLIMAAT MET EEN TEMPERATUUR EN LUCHTVOCHTIGHEID WAAR U ZICH PRETTIG BIJ VOELT. EN DAT JAAR-IN-JAAR-UIT, WANT U KRIJGT MAAR LIEFST 5 JAAR GARANTIE

## WANDMODEL

Het uitgebreide productgamma van Daikin biedt voor elke toepassing de juiste airconditioner. Wandmodellen worden hoog aan de wand geplaatst, zodat u alle ruimte overhoudt voor uw inrichting. Het Ururu Sarara wandmodel is zeer stijlvol en past uitstekend in elk interieur.

Met de Ururu Sarara (FTXR-E) kunt u zowel koelen, verwarmen (warmtepomp), bevochtigen, ontvochtigen, ventileren als de lucht zuiveren. Het binnendeel is geschikt voor single-split toepassing (één binnendeel op één buitendeel). Met de Ururu Multi (CTXU-G) kunt u zowel koelen, verwarmen (warmtepomp), bevochtigen als ventileren. Het Ururu Multi binnendeel is geschikt voor multi-split toepassing (maximaal twee binnendelen in verschillende ruimtes op één buitendeel).

# SCHONE EN COMFORTABELE LUCHTSTROOM

Met het Ururu Sarara wandmodel realiseert u niet alleen een comfortabele maar ook schone luchtstroom. Het systeem regelt de temperatuur, ventilatie en luchtvochtigheid, maar is ook uitgerust met een ingebouwde luchtreiniger. Voor het vergroten van het comfort heeft u de keuze uit diverse instellingen die u eenvoudig met de afstandsbediening kunt selecteren.

## › **Comfortmodus**

Met deze functie bent u verzekerd van een tochtvrije werking. Tijdens het koelen wordt de brede uitblaaslineaal horizontaal gezet om te voorkomen dat de koude luchtstroom rechtstreeks op personen wordt geblazen. Tijdens het verwarmen draait de uitblaaslineaal verticaal omlaag om de warme lucht onder in de ruimte te brengen.

## › **Ventilatiesnelheden**

U kunt kiezen uit zes ventilatiesnelheden: van hoog tot zeer laag, in zes stappen.

## › **Auto-swing en 3D-luchtstroom**

Het verticale auto-swingsysteem brengt de uitblaaslinealen automatisch omhoog en omlaag en zorgt voor een gelijkmatige lucht- en temperatuurverdeling in de ruimte. De horizontale auto-swing beweegt de uitblaaslinealen automatisch naar links en rechts om de gehele ruimte van koele of warme lucht te voorzien. De functie 3D-luchtstroom combineert de verticale en de horizontale auto-swing waardoor de luchtstroom zelfs de hoeken van grote ruimtes kan bereiken.

## › **Power-functie**

De power-functie activeert een maximale luchthoeveelheid gedurende 20 minuten, bijvoorbeeld wanneer u op een warme dag thuis of op de zaak komt en een snelle afkoeling wenst. Daarna keert de airconditioner automatisch terug naar zijn oorspronkelijke instelling.

## › **Nachtstand**

Wanneer de timer ingeschakeld is, zal de airconditioner automatisch de temperatuur instellen (0,5 °C verhogen bij koelen en 2,0 °C verlagen bij verwarmen) om een te sterke afkoeling of opwarming van de ruimte te voorkomen, waardoor u aangenamer kunt slapen.

## › **Stil-functie**

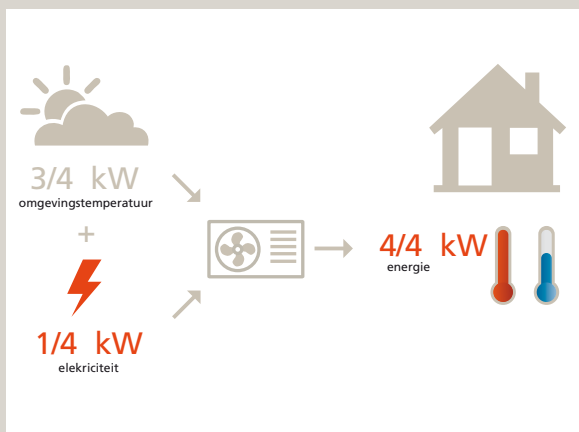
Het binnendeel werkt fluisterstil. Het geproduceerde geluid is slechts 23 dB(A), wat overeenkomt met het ruisen van de bladeren van bomen. Met de stil-functie kunt u het comfort verhogen door het geluid dat door het buitendeel wordt geproduceerd met 3 dB(A) te reduceren.

## › **Slaapcomfortmodus**

Deze functie past de temperatuurschommelingen 's nachts automatisch aan. Dit betekent dat de ruimtemtemperatuur wordt verlaagd met 2 °C gedurende de eerste drie uur en daarna geleidelijk weer wordt opgevoerd tot de oorspronkelijke instelling, die één uur voor het opstaan wordt bereikt.

## › **Anti-schimmelfunctie**

Met deze unieke anti-schimmelfunctie wordt schimmelvorming voorkomen doordat het binnendeel na het koelen wordt gedroogd en overtollig vocht wordt afgevoerd.



## WIST U *dat* ...

De meeste Daikin airconditioners zijn warmtepompen. Dat wil zeggen dat zij niet alleen kunnen koelen, maar ook verwarmen. Hierbij onttrekken ze hun energie aan de omgevingslucht. Deze energiebron is hernieuwbaar en gratis. Warmtepompen verbruiken slechts een kleine hoeveelheid elektriciteit om de omgevingslucht in een comfortabele warmte om te zetten. Zo besparen de Daikin warmtepompen tot maar liefst 30% op uw energierekening en reduceren zij de CO<sub>2</sub>-uitstoot.

# MINIMAAL VERBRUIK, MAXIMAAL COMFORT

› **A** **Energie label:** klasse A

Door de toepassing van speciale technieken bereikt de Ururu Sarara energieprestatiecoëfficiënten van meer dan 5,0. Dit betekent in de praktijk dat het systeem voor één kiloWatt elektriciteit maar liefst 5 kW koel- of verwarmingsvermogen levert. Alle Ururu Sarara wandmodellen hebben het A-label in de Europese energieclassificatie, met een daling van de CO<sub>2</sub>-uitstoot tot gevolg.

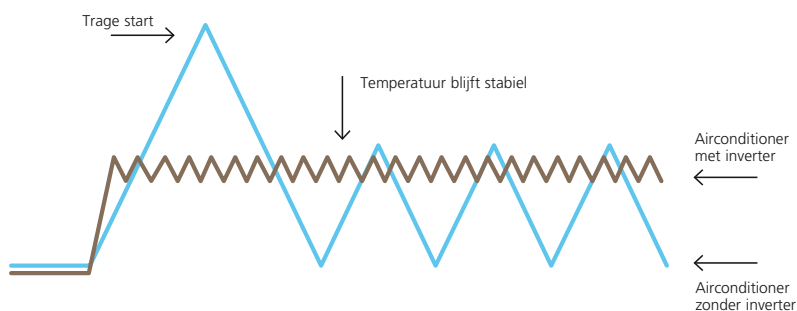
› De invertertechnologie, ontwikkeld door Daikin, is een ware innovatie op het gebied van klimaatregeling. Het principe is eenvoudig: inverters regelen het toegevoerde vermogen op basis van de reële behoefte. Niet meer, niet minder. Deze technologie biedt twee concrete voordelen:

## 1. Comfort

De inverter zorgt voor nog meer comfort; door de snelle inschakeltijd wordt de gewenste temperatuur sneller bereikt. Vervolgens scant de inverter de ruimte voortdurend op kleine afwijkingen en regelt de ruimtetemperatuur binnen enkele seconden opnieuw op de gewenste temperatuur.

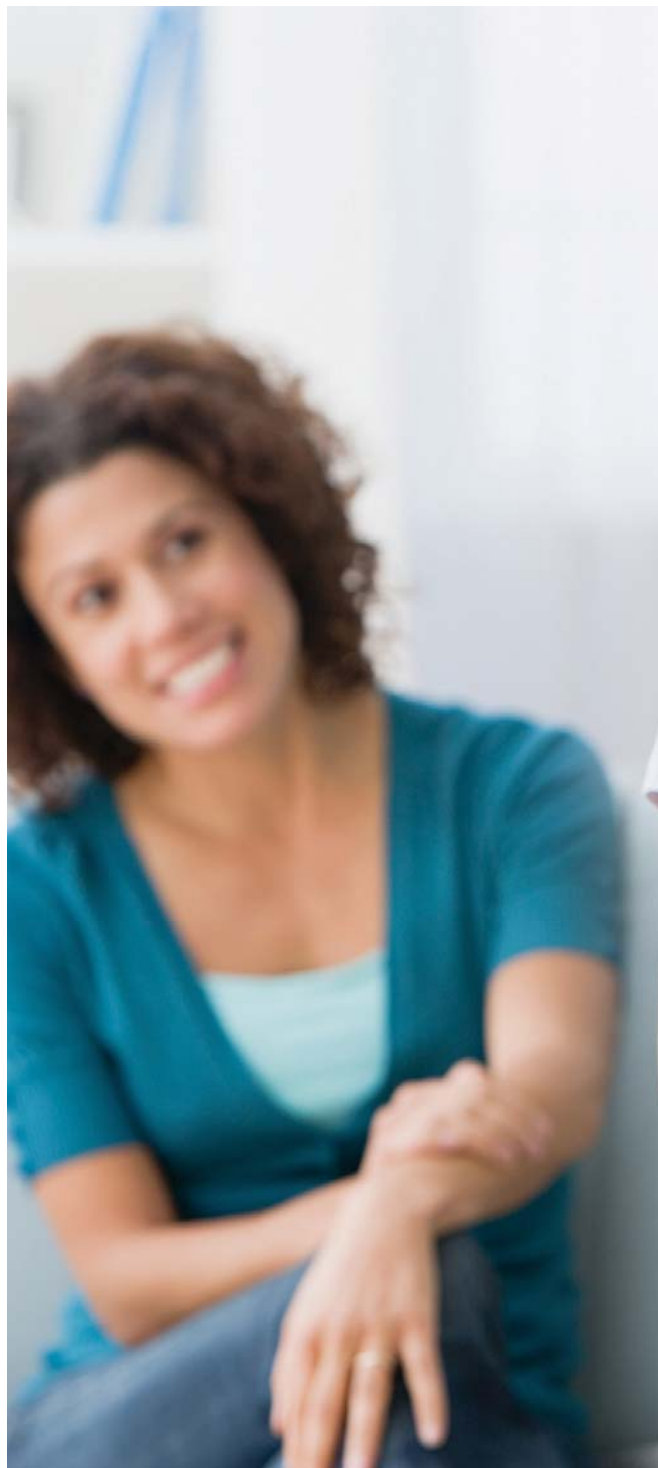
## 2. Energiezuinig

Dankzij de geïntegreerde inverter stemt het systeem namelijk zijn koel- of warmtecapaciteit continu af op de warmteproductie in de ruimte, de gemeten en de gewenste binnentemperatuur alsmede de grootte van de ruimte. Hierdoor ligt het energieverbruik 30 tot 50% lager dan bij de traditionele aan/uit-systemen.



› **Bewegingssensor**

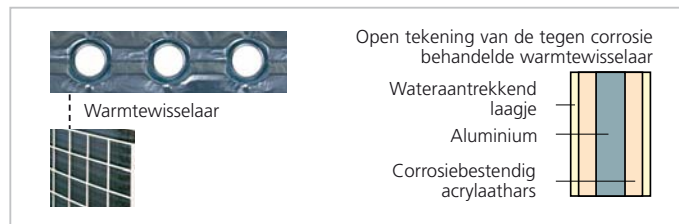
Het wandmodel is tevens voorzien van een bewegingssensor, die detecteert wanneer iemand in de ruimte aanwezig is. Wanneer er gedurende 20 minuten niemand aanwezig is, schakelt de airconditioner naar de energiespaarstand. Zodra er weer iemand de ruimte binnenkomt, start de airconditioner opnieuw op. U kunt de bewegingssensor ook door middel van een instelling op de infrarood afstandsbediening uitschakelen.





## FLEXIBELE INSTALLATIE, EENVOUDIGE BEDIENING

- › Het buitendeel kan op een dak of terras gemonteerd, of tegen een buitenmuur geplaatst worden.
- › Dankzij een speciale anti-corrosiebehandeling van de ventilator en de warmtewisselaar is het buitendeel bestand tegen zure regen en zout. Bovendien zorgt een roestvrijstalen plaat aan de onderkant voor extra bescherming.



- › Het binnendeel is eenvoudig te bedienen met de infrarood afstandsbediening die standaard wordt meegeleverd. Mocht zich onverhoopt een storing in de airconditioner voordoen, dan kunt u met deze afstandsbediening tevens de storingscode uitlezen en gemakkelijk de juiste oplossing vinden.



FTXR-E  
Infrarood  
afstandsbediening  
(standaard)



CTXU-G  
Infrarood  
afstandsbediening  
(standaard)



# TOTAALCOMFORT

## 4 LUCHTBEHANDELINGSTECHNIEKEN IN 1 SYSTEEM

### BEVOCHTIGING

Voor de bevochtiging, "Ururu" in het Japans, wordt vocht geabsorbeerd uit de buitenlucht. Vervolgens stroomt deze bevochtigde buitenlucht het binnendeel in van waaruit deze gelijkmatig wordt verdeeld over de binnenruimtes. De Ururu Sarara werkt dus zonder waterreservoir en kan bevochtigde lucht perfect gelijkmatig verspreiden. Een wereld van verschil met de manier waarop conventionele bevochtigers werken.

### ONTVOCHTIGING

Ontvochtiging, "Sarara" in het Japans, heeft net zo'n grote invloed op het binnencomfort als bevochtiging. In de zomer zorgt een hoge luchtvochtigheid, zelfs bij gematigde temperaturen, voor een warm en benauwd gevoel in de ruimte. Het Sarara ontvochtigingssysteem vermindert de luchtvochtigheid in de ruimte zonder de ruimtetemperatuur te veranderen, door koele, droge lucht te mengen met warme lucht. Deze mogelijkheid is uitermate geschikt voor personen die gevoelig zijn voor koude.

LUCHTBEHANDELINGSTECHNIEKEN	Single-Split FTXR-E	Multi-Split CTXU-G
Bevochtigen	✓	✓
Ventileren (verse lucht)	✓	✓
Ontvochtigen	✓	✓
Verwarmen of koelen	✓	✓
Ingebouwde Flash Streamer voor zuivere lucht	✓	-
Bevochtigen met gelijkblijvende ruimtetemperatuur	✓	-
Ontvochtigen met gelijkblijvende ruimtetemperatuur	✓	-



WIST U *dat* ...

verwarming de lucht droog maakt en zo keelpijn, verkoudheden en andere ongemakken veroorzaakt? Het is dan ook essentieel om de luchtvochtigheid in de ruimte te regelen.

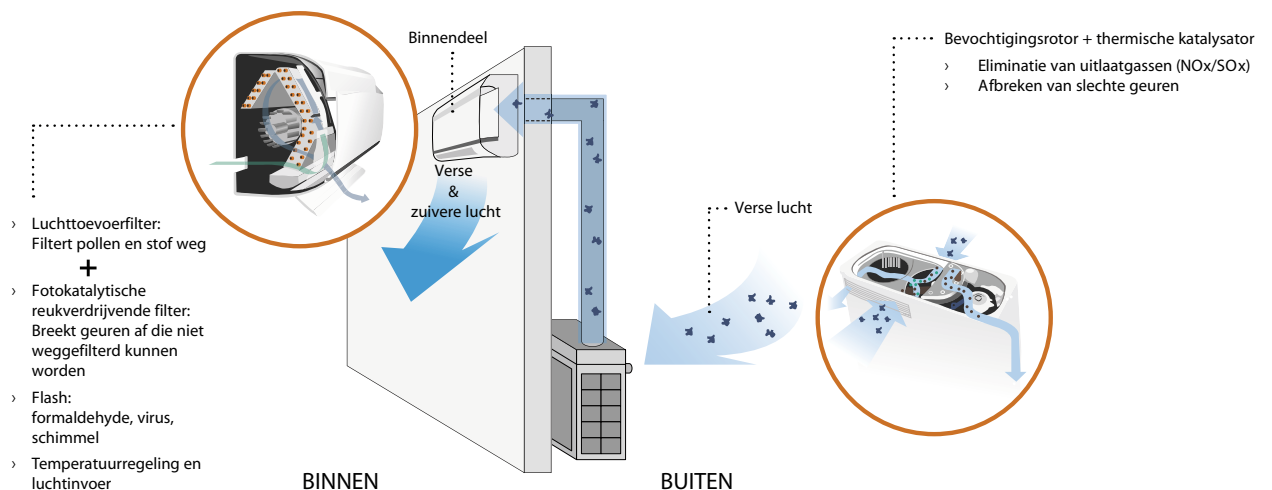


## VENTILATIE

Met zijn krachtige ventilatiecapaciteit is de Uuru Sarara het eerste airconditioningsysteem dat een ruimte van meer dan 26 m<sup>2</sup> in minder dan twee uur kan vullen met verse lucht. Bovendien wordt de temperatuur van de binnenkomende lucht op het gewenste peil gebracht zonder koude- of warmteverlies. Nog een voordeel is dat de luchttoevoer ventilator is geïntegreerd in het buitendeel, zodat u nooit last zult hebben van ventilatorgeluiden.

## LUCHTZUIVERING

De Uuru Sarara zuivert de binnenkomende lucht in twee fases: eerst in het buitendeel en dan in het binnendeel. Uitlaatgassen en onaangename geuren worden afgebroken en geabsorbeerd door het buitendeel voordat de lucht het binnendeel in stroomt. In het binnendeel wordt de lucht vervolgens gezuiverd via een stof- en pollenfilter, waarna het fotokatalytische luchtzuiveringsfilter geuren zoals sigarettenrook en kookgeuren verder afbreekt. In de laatste fase krijgt de lucht nog een definitieve behandeling in de Flash Streamer die mogelijke resten van formaldehyde, virussen en schimmels afbreekt. Het filter gaat drie jaar mee als u het elke zes maanden afspoelt.



## CAPACITEITEN EN VERMOGENS

SINGLE-SPLIT WARMTEPOMP - INVERTER				FTXR28E	FTXR42E	FTXR50E
				RXR28E	RXR42E	RXR50E
Koelcapaciteit	min~nom~max		kW	1,55~2,80~3,60	1,55~4,20~4,60	1,55~5,00~5,50
Verwarmingscapaciteit	min~nom~max		kW	1,30~3,60~5,00	1,30~5,10~5,60	1,30~6,00~6,20
Nominiaal vermogen	koelen	min~nom~max	kW	0,25~0,56~0,80	0,26~1,05~1,32	0,26~1,46~1,80
	verwarmen	min~nom~max	kW	0,22~0,70~1,41	0,22~1,18~1,60	0,23~1,51~1,77
EER (koelrendement)				5,00	4,00	3,42
COP (verwarmingsrendement)				5,14	4,32	3,97
Energie label (1)	koelen			A		
	verwarmen			A		
Jaarlijks energieverbruik (2)			kWh	280	525	730

1) Energie label: schaal van A (zeer zuinig) tot G (minder zuinig)

2) Jaarlijks energieverbruik: gebaseerd op een gemiddeld gebruik van 500 bedrijfsuren per jaar op maximale capaciteit (= normale omstandigheden).

## TECHNISCHE GEGEVENS BINNENDELEN

SINGLE-SPLIT WARMTEPOMP				FTXR28E	FTXR42E	FTXR50E
Afmetingen	H x B x D		mm	305 x 890 x 209		
Gewicht			kg	14,0		
Kleur voorpaneel				Wit		
Luchthoeveelheid	koelen	H/L/SL	m³/h	666 / 390 / 342	744 / 408 / 360	798 / 438 / 390
	verwarmen			744 / 438 / 390	774 / 462 / 408	840 / 498 / 438
Geluidsdruk niveau op 1 m	koelen	H/L/SL	dB(A)	39 / 26 / 23	42 / 27 / 24	44 / 29 / 26
	verwarmen			41 / 28 / 25	42 / 29 / 26	44 / 31 / 28
Geluidsvermogen niveau	H			55	58	60
Leidingaansluitingen	vloeistof		mm	ø 6,4		
	gas		mm	ø 9,5		
	afvoer		mm	ø 18,0		
Koudemiddeltype				R-410A		
Voeding			V1	1~, 220~240V, 50Hz		

Hoogte	305 mm
Breedte	890 mm
Diepte	209 mm



FTXR-E

**Ururu**  
**Sarara**

## TECHNISCHE GEGEVENS BUITENDELEN

SINGLE-SPLIT WARMTEPOMP - INVERTER				RXR28E	RXR42E	RXR50E
Afmetingen	H x B x D		mm	693 x 795 x 285		
Gewicht			kg	48,0		
Kleur behuizing				Ivoorwit		
Geluidsdruk niveau op 1 m	koelen	H	dB(A)	46	48	
	verwarmen			46	48	50
Geluidsvermogen niveau	koelen	H	dB(A)	60	62	62
Compressor			type	Hermetisch gesloten swingcompressor		
Koudemiddeltype				R-410A		
Koudemiddelvulling			kg/m	1,4		
Max. leidinglengte			m	10		
Max. hoogteverschil			m	8		
Temperatuurbereik	koelen	H	°C	-10~+43		
	verwarmen	H	°C	-20~+18		
Voeding			V1	1~, 220~240V, 50Hz		

Hoogte	693 mm
Breedte	795 mm
Diepte	285 mm



RXR-E



## TECHNISCHE GEGEVENS BINNENDELEN

MULTI-SPLIT WARMTEPOMP - INVERTER				CTXU25G	CTXU35G	CTXU42G	CTXU50G
Afmetingen	H x B x D		mm	295 x 800 x 215			
Gewicht			kg	9	10		
Kleur				Wit			
Luchthoeveelheid	koelen	H/ML/SL	m³/h	546 / 426 / 312 / 222	642 / 462 / 288 / 210	546 / 462 / 378 / 324	612 / 516 / 420 / 360
	verwarmen			588 / 474 / 372 / 312	636 / 510 / 384 / 324	672 / 564 / 462 / 408	660 / 558 / 456 / 402
Ventilatorsnelheid			stappen	5 stappen, stil en auto			
Geluidsdrukkniveau op 1 m	koelen	H/ML/SL	dB(A)	38 / 32 / 25 / 22	42 / 34 / 26 / 23	42 / 38 / 33 / 30	43 / 39 / 34 / 31
	verwarmen			39 / 34 / 28 / 25	42 / 36 / 29 / 26	42 / 38 / 33 / 30	44 / 39 / 34 / 31
Geluidsvermogeniveau	koelen	H	dB(A)	54	58		59
Leidingaansluitingen	vloeistof		mm	ø 6,35			
	gas		mm	ø 9,52			ø 12,7
	afvoer		mm	ø 18,0			
Warmte-isolatie				Zowel vloeistof- als gasleidingen			
Voeding			V1	1~, 220~23~240V, 50Hz			
Infrarood-afstandsbediening				ARC452A5			

Hoogte	295 mm
Breedte	800 mm
Diepte	215 mm



CTXU-G



## COMBINATIEMOGELIJKHEDEN MULTI-WARMTEPOMP

			2MXU40G	2MXU50G
Maximum aantal binnendelen			2	2
Warmtepomp	CTXU25G		•	•
	CTXU35G		•	•
	CTXU42G			•
	CTXU50G			•
Max. koelcapaciteit	kW		4,60	5,50
Max. verwarmingscapaciteit	kW		4,70	6,40
Max. opgenomen vermogen koelen	kW		1,31	1,72
Max. opgenomen vermogen verwarmen	kW		1,11	1,56

## TECHNISCHE GEGEVENS BUITENDELEN

MULTI-SPLIT WARMTEPOMP - INVERTER				2MXU40G*	2MXU50G*
Afmetingen	H x B x D		mm	675 x 765 x 285	
Gewicht			kg	45	49
Kleur behuizing				Ivoorwit	
Geluidsdrukkniveau op 1 m	koelen	H	dB(A)	47	48
	verwarmen			48	50
Geluidsvermogeniveau	koelen	H	dB(A)	62	63
Compressor				Hermetisch gesloten swingcompressor	
Koudemiddelttype				R-410A	
Maximale leidinglengte	totaal voor elke ruimte		m	30	
	voor één ruimte		m	15	
Maximale hoogteverschil	tussen binnen en buiten		m	15	
	tussen binnendelen		m	7,5	
Temperatuurbereik	koelen	van~tot	°C	+10~+46	
	verwarmen	van~tot	°C	-15~+15	

\* uitgevoerd zonder winterregeling

Hoogte	675 mm
Breedte	765 mm
Diepte	285 mm



2MXU-G

## TOEBEHOREN BINNENDELEN

BINNENDELEN	FTXR28E		FTXR42E		FTXR50E	
	CTXU25G	CTXU35G	CTXU42G	CTXU50G	CTXU50G	CTXU50G
Bedradingsadapter voor timer/afstandsbediening (1) (normaal open/open pulscontact)						KRP413A1S
Centraal besturingspaneel						KRC72
Centrale afstandsbediening						DCS302C51
Uniforme AAN/UIT-regelaar						DCS301B51
Programmeerbare timer						DST301B51
Interfaceadapter (3)						KRP928A2S
Luchtzuiveringsfilter met reukverdrijvingsfilterset zonder frame						KAF974B42S
Luchtoevoer met frame						KAFG963A43
Antidiefstalsysteem voor afstandsbediening						KKF936A4

(1) Bedradingsadapter geleverd door Daikin. Timer en andere apparatuur ter plaatse aanschaffen.

(2) Bedradingsadapter is ook vereist voor ieder binnendeel.

(3) Voor DIII-NET adapter.



## TOEBEHOREN BUITENDELEN

BUITENDELEN	FTXR28E		FTXR42E		FTXR50E	
	CTXU25G	CTXU35G	CTXU42G	CTXU50G		
Rooster voor aanpassing luchtstroominrichting					KPW937A4	
Aftapplug					KKPW937A4	
Verlengslangset voor bevochtigen (2m)					KPMH942A402	
Verbindingsstuk voor bevochtiging (10 st.)					KPMJ942A4	
L-vormige manchetten voor bevochtiging (10 st.)					KPMH950A4L	
Slang voor bevochtiging (10m)(l)					KPMH942A42	

(1) V1 = 1=, 220-240V, 50Hz

(2) Nominale koelcapaciteiten zijn gebaseerd op: binnentemperatuur 27°CDB/19° CWB • buitentemperatuur 35° CDB • koudemiddelleidinglengte 7,5 m • hoogteverschil 0m

(3) Nominale verwarmingscapaciteiten zijn gebaseerd op: binnentemperatuur 20° CDB • buitentemperatuur 7° CDB/6° CWB • koudemiddelleidinglengte 7,5m • hoogteverschil 0m

(4) Bevochtigingscapaciteiten worden gemeten onder de test-verwarmingsomstandigheden volgens de Eurovent-norm (buitentemperatuur = 7° CDB/6° CWB en leidinglengte = 7,5m) met een ventilatietijd van 0,5 wissels/uur

(5) Units moeten worden geselecteerd op nominale capaciteit. De maximale capaciteit wordt alleen tijdens piekperioden benut.

(6) Het geluidsdrukkniveau wordt gemeten met een microfoon op een bepaalde afstand van de unit (voor meetcondities: zie de technische databoeken).

(7) Het geluidsvermogniveau is een absolute waarde die maatgevend is voor het "vermogen" dat een geluidsbron voortbrengt.





DAIKIN.  
DE STILSTE AIRCO  
TER WERELD.



Voor alle vanaf 1 januari 2005 in Nederland geleverde Daikin producten geldt een garantie-termijn van 5 jaar. Voor uitzonderingen, zie onze garantievoorwaarden.

In all of us,  
a green heart



Door haar unieke positie als fabrikant van airconditioners, compressoren en koudemiddelen is Daikin sterk begaan met het milieu. Sinds een aantal jaren streeft Daikin naar de positie van marktleider op het gebied van producten met een beperkte impact op het milieu. Om dit te bereiken moet een breed assortiment producten op ecologisch verantwoorde wijze worden ontworpen en ontwikkeld. Bovendien moet een energiebeheersysteem worden ingevoerd om energie te besparen en afval te beperken.



Daikin Europe N.V. heeft de LRQA-keuring gekregen voor haar kwaliteitsbeheersysteem dat aan de ISO9001-norm voldoet. ISO9001 is een kwaliteitsgarantie die zowel betrekking heeft op het ontwerp, de ontwikkeling en de productie als de productgebonden diensten.



Het ISO14001-certificaat staat garant voor een doeltreffend milieubeheersysteem dat de gezondheid van de mens en het milieu beschermt tegen de mogelijke inwerking van onze activiteiten, producten en diensten en tot het behoud en de verbetering van de kwaliteit van de omgeving.



Daikin producten voldoen aan de Europese regelgeving met betrekking tot de veiligheid van producten.



Daikin Europe N.V. neemt deel aan het Euroventcertificatieprogramma voor Airconditioners (AC), Vloeistofkoelmachines (LCP) en Ventilatorconvectoren (FC); de certificatiegegevens van gecertificeerde modellen zijn te vinden in de Eurovent-lijst. Multi-units zijn door Eurovent goedgekeurd voor combinaties van maximaal 2 binnendelen.

Deze brochure dient uitsluitend ter informatie en verbindt Daikin Europe N.V. tot geen enkele prestatie. Daikin Europe N.V. heeft de inhoud van deze brochure met grote zorg samengesteld. Er wordt echter geen enkele garantie geboden voor de volledigheid, nauwkeurigheid, betrouwbaarheid of geschiktheid voor een bepaald gebruiksdoel van de inhoud van deze publicatie en de producten en diensten die erin worden beschreven. De specificaties kunnen zonder voorafgaande kennisgeving worden gewijzigd. Daikin Europe N.V. wijst uitdrukkelijk iedere aansprakelijkheid af voor directe of indirecte schade in de ruimste betekenis, die zou voortvloeien uit of samenhangen met het gebruik en/of de interpretatie van deze brochure. De inhoud is onderworpen aan het auteursrecht van Daikin Europe N.V.



**Mixed Sources**  
Productgroep uit goed beheerde bossen, gecontroleerde bronnen en gerecycled materiaal.

Cert no. SCS-COC-00958  
www.fsc.org  
© 1996 Forest Stewardship Council